

## Groene Warmte

*De gemeente Scherpenzeel heeft in 2018 de ambitie uitgesproken om in het jaar 2050 energieneutraal te zijn. Vanuit de Nederlandse wetgeving wordt de Nederlandse gebouwde omgeving geacht in datzelfde jaar volledig aardgasvrij te zijn. In Nederland moeten er ca. 7,6 miljoen huishoudens van het gas af voor 2050. Dit betekent dat er ca. 18.000 woningen per maand van het aardgas af moeten, als we nú starten. Als samenleving staan we samen voor deze energietransitie, welke de overgang van fossiele brandstoffen naar hernieuwbare, duurzame bronnen betekent.*

Per 1 juli 2018 dient alle nieuwbouw in Nederland - in principe - aardgasvrij gebouwd te worden; dus alle nieuwbouwwoningen die op of na 1 juli 2018 worden ingediend voor een omgevingsvergunning.



De gemeente Scherpenzeel is voornemens om (de nieuwbouw-)woningen in Scherpenzeel te voorzien van een aansluiting op een groen warmtenet. Dit betekent dat de toekomstige bewoners van deze woningen gebruik gaan maken van duurzaam opgewekte warmte voor ruimteverwarming en de verwarming van tapwater.

Voordelen hiervan zijn o.a. de grote duurzaamheids-stappen die hiermee te behalen zijn. Denk aan het eenvoudig realiseren van een EPC-0 woning, Met enkele

PV-panelen op het dak erbij is de woning direct klimaatneutraal! Bovendien bespaart u tot wel 100% CO<sub>2</sub>, vergeleken met een woning op aardgas. Groene warmte is het duurzaamste alternatief voor aardgas.

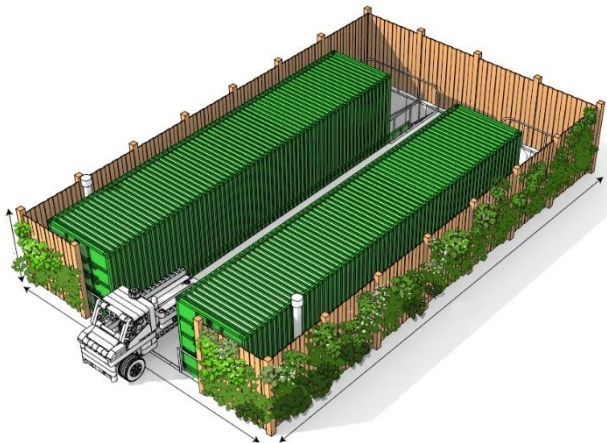
De warmteset neemt weinig ruimte in beslag, omdat hij in elke (NEN-)meterkast – en in principe elk woningontwerp - past. Daarnaast is het hoogwaardige warmte; groene warmte kent geen capaciteitsbeperking; ruimteverwarming en warm tapwater zijn continu en onbeperkt beschikbaar.



### Een slim warmtenet

Stadsverwarming bestaat al sinds 1923 en er zijn ca. 230 warmtenetten in Nederland. De term stadsverwarming heeft nu nog wel eens een negatieve lading vanwege de 'kinderziektes' van vroeger. Met Scandinavische landen als voorbeeld zijn er echter Slimme Warmtenetten (smart grids) ontwikkeld in Nederland. Hierin wordt vraag en aanbod op afstand afgestemd zodat de warmtelevering zeer efficiënt verloopt.

Hierdoor en door de toepassing van slimme, moderne warmteleidingen, is temperatuurverlies over de leidingen tot een minimum beperkt. Daarom spreken we in plaats van Stadsverwarming nu liever van een slim groen warmtenet (smart grid). De mogelijkheden van een smart grid gaan nog veel verder; er kunnen allerlei duurzame bronnen op worden aangesloten; denk aan restwarmte van de industrie of zelfs geothermie.



### Buurtwarmte

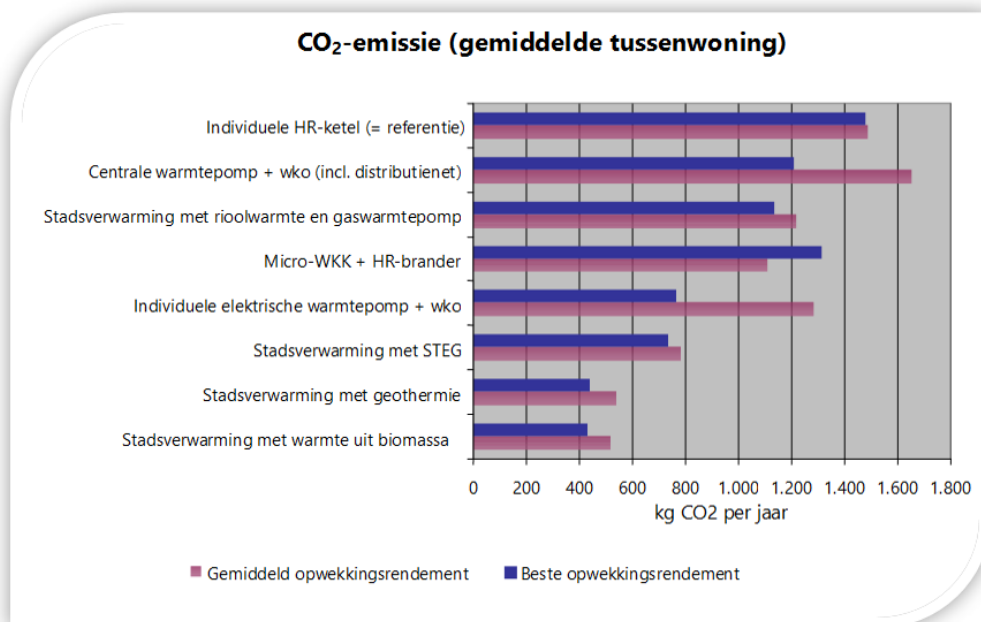
Aangesloten op het slimme warmtenet is een Buurtwarmte-unit (zie afbeelding voor een impressie). Deze zorgt voor warm water in het slimme warmtenet. Via het warmtenet ontvangen de aangesloten panden (woningen, bedrijven etc) warmte voor hun ruimteverwarming en de verwarming van hun tapwater. Voor het maken van groene warmte benutten we lokale en regionale resthoutsnippers die verder geen nut meer hebben, in combinatie met de restwarmte van de industrie uit Scherpenzeel zelf.

### Duurzame biomassa en restwarmte

Als uitgangspunt voor de verwarming van het slimme warmtenet worden duurzame, lokale en regionale - ruim voorradige - resthoutsnippers en pellets genomen. De resthout-stromen komen vrij uit onderhoud van o.a. tuinen, openbaar (stedelijk) groen, agrarisch landschapsbeheer en regulier onderhoud aan boslandschap uit de regio. Deze biomassa heeft geen hoogwaardiger doel; mooi hout zoals boomstammen wordt niet als biomassa ingezet. Genoemd resthout kan daarom duurzaam lokaal benut worden voor groene warmte.

De restwarmte kan geleverd worden door de lokale industrie die deze warmte 'overhoudt' aan het einde van hun productieproces. Deze warmte kan lokaal duurzaam benut worden wanneer de industrie deze warmte (terug-)levert aan het lokale warmtenet. Als warmte-leveranciers krijgen zij een vergoeding voor de door hen geleverde warmte op het warmtenet. Warmtebedrijf Scherpenzeel gaat hierover in overleg met geschikte partijen, want alleen samen met elkaar realiseren we een duurzaam Scherpenzeel!

### De voordelen op een rijtje:



### Beperking van uw CO<sub>2</sub>-uitstoot

Een keuze voor groene warmte is een keuze waarmee u uw CO<sub>2</sub>-uitstoot direct tot wel 100% terugbrengt en meewerkt aan het beperken van verdere klimaatsverandering. U kiest bewust voor een gezondere leefomgeving voor uzelf, en voor de komende generaties. Een nieuwbouwwoning met groene warmte en enkele m<sup>2</sup>'s aan zonnepanelen op het dak, is al gauw volledig klimaatneutraal!

### U schakelt over naar een duurzame brandstof.

Biomassa is een CO<sub>2</sub>-neutrale, hernieuwbare grondstof. Bij verantwoord snoeien, groeit er meer terug dan er verbruikt wordt. Fossiele brandstoffen zoals we die nu nog gebruiken, worden schaarser en zijn vervuilend. Bovendien zorgen fossiele brandstoffen zoals aardgas voor andere problemen, denk bijvoorbeeld aan Groningen.



### Een veilig alternatief

In uw huishouden is geen gasinstallatie en CV-ketel meer nodig. U heeft geen last meer van het mogelijk aan laten staan van het vuur of het gas, en ook het risico koolmonoxidevergiftiging is verleden tijd.

### Meer comfort dan bij aardgas:

U krijgt één aanspreekpunt voor al uw vragen en u wordt volledig ontzorgd door onze service. U kunt 24/7 contact met het servicenummer opnemen met vragen over de installatie, onderhoudsverzoeken of bij storing. De warmteset blijft in eigendom van Warmtebedrijf Scherpenzeel; wanneer er iets mee is, komt onze warmteservice dit oplossen en wordt de set zo nodig kosteloos vervangen. Kortom: u wordt volledig ontzorgd voor hetzelfde geld als aardgas, met een optimale energie-efficiëntie en een prettig klimaat bij u in huis!

### De toekomst is nog duurzamer

Warmtebedrijf Scherpenzeel zet zich in voor een versnelling van de energietransitie en neemt een actieve rol in het steeds verder verduurzamen; Wij onderzoeken de mogelijkheden van het aansluiten van diverse duurzame bronnen op het warmtenet, om de warmtevoorziening steeds robuuster te maken.

Op het warmtenet is dus ook restwarmtelevering door de Scherpenzeelse industrie te realiseren. Zo wordt restwarmte niet langer verspild, maar benut. Op termijn kunnen mogelijk nog andere bronnen op het warmtenet worden aangekoppeld; denk bijvoorbeeld aan geothermie, laagwaardige biomassa etc.

Warmtebedrijf Scherpenzeel heeft de (bedrijfs-)filosofie dat de energietransitie overal uit een locatie-specifieke mix van duurzame maatregelen zou moeten bestaan; wind, zon, warmtepompen, geothermie, restwarmte, (laagwaardige) biomassa etc.; samen allemaal noodzakelijk voor een succesvolle transitie!

## Uw consumentenrechten zijn gewaarborgd in de Nederlandse Warmtewet.

In de Warmtewet hanteert de Nederlandse overheid het **NMDA**-principe. Hiermee wordt de consument beschermd tegen het mogelijke monopolie van de warmteleverancier.

### **NMDA**

Dit “**Niet-Meer-Dan-Anders**-principe” houdt in dat u als bewoner van een woning die is aangesloten op een warmtenet, voor verwarming van uw woonruimten, niet meer betaalt dan een bewoner van een identieke woning in Nederland gemiddeld betaalt met een gasaansluiting. Hiertoe stelt de **ACM** (de Autoriteit Consument & Markt) aan het einde van elk kalenderjaar de gemiddelde Nederlandse gasprijs vast, als maximumtarief voor warmte. Voor het actuele tarief kijkt u op onze website.

Het voordeel van groene warmte is dat u volledig ontzorgd wordt; meer comfort voor dezelfde prijs als aardgas. Bovendien is groene warmte het collectieve duurzaamste alternatief voor aardgas.

Ook voor groene warmte geldt: hoe minder u stookt, hoe meer u bespaart. Facturatie geschiedt d.m.v. een maandelijkse voorschotnota. Het voorschotbedrag wordt voor elk nieuw kalenderjaar vastgesteld op een vast bedrag per maand. Dit bedrag is gebaseerd op een gemiddeld verbruik.

Na deze eerste 12 maanden ontvangt u een eindafrekening waarop u ziet of u dient bij te betalen of geld terugkrijgt. Na deze eerste 12 maanden wordt het maandelijkse voorschotbedrag gebaseerd op uw persoonlijke verbruik.



In de meterkast van de woning wordt een warmteset geplaatst (zie afbeelding voor een voorbeeld). Deze warmteset heeft een slimme meter waarop de afnemer zelf, en Warmtebedrijf Scherpenzeel (op afstand), het verbruik kunnen aflezen.

Bij vermoeden van een storing of een onderhoudsverzoek kunnen klanten 24 uur per dag contact opnemen met het servicenummer.

### Het vervolg:

Wanneer u overgaat tot de daadwerkelijke aankoop van een woning met een groene warmteaansluiting, dient u voor oplevering / sleuteloverdracht de ‘**Individuele warmteleveringsovereenkomst**’ samen met de ‘**Machtiging automatische incasso**’ ingevuld en ondertekend aan Warmtebedrijf Scherpenzeel retour te sturen. De benodigde informatie vindt u te zijner tijd op [www.warmtebedrijfscherpenzeel.nl](http://www.warmtebedrijfscherpenzeel.nl)

*Nb. De informatie over groene warmte is onder voorbehoud; u kunt hieraan geen rechten ontleen. U kunt voor de precieze gang van zaken te zijner tijd contact opnemen met uw makelaar.*